



« L'innovation, c'est tout changement, petit ou grand, qui influence le cours des choses. »

Thomas Smith, ingénieur écossais du XVIII^e siècle

L'innovation et la technologie sont le moteur du progrès humain. Elles peuvent améliorer le bien-être, favoriser la prospérité et œuvrer dans l'intérêt des générations futures. Jusqu'au XIX^e siècle, la semaine moyenne de travail dépassait les 60 heures, et pendant très longtemps, l'espérance de vie n'était que de 30 ans environ. Grâce aux changements spectaculaires apportés par la technologie et l'innovation, la plupart des gens ont maintenant davantage de temps libre et vivent plus longtemps.

Le monde d'aujourd'hui est confronté à des difficultés qui menacent notre mode de vie et les progrès que nous avons accomplis. La crise climatique, le vieillissement et la croissance démographiques ainsi que l'épuisement des ressources sont autant d'appels à transformer notre manière de vivre, d'apprendre, de travailler et de produire. L'innovation et la technologie jouent un rôle essentiel en faveur d'une telle transformation.

L'innovation est également décisive pour la croissance économique et l'emploi. Elle a été à l'origine d'environ deux tiers de la croissance économique de l'Europe ces dernières décennies. Les technologies émergentes telles que l'intelligence artificielle, l'informatique quantique et les techniques de fabrication avancées, qui stimulent déjà la concurrence mondiale, auront des incidences considérables sur l'économie et l'emploi. Pour prospérer dans un monde concurrentiel, en mutation numérique et en voie de décarbonation, l'Europe doit rester à la pointe des nouvelles évolutions technologiques. Elle a besoin d'une économie solide, qui s'appuie sur l'innovation et sur une main-d'œuvre hautement qualifiée, pour assurer son rôle de premier plan à l'échelle mondiale dans l'édification d'une société dynamique, durable et plus verte.



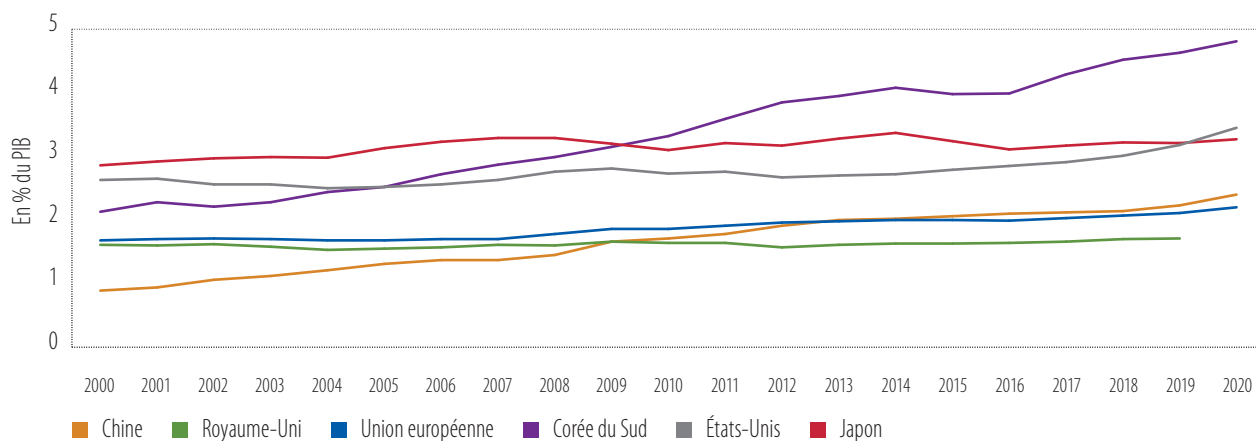
La BEI soutient les activités de recherche en cancérologie d'Anocca, une entreprise européenne de premier plan spécialisée dans la thérapie cellulaire.

L'INNOVATION DANS L'UNION EUROPÉENNE

L'Europe est une grande puissance internationale en matière de recherche et d'innovation et une économie de pointe au regard des investissements en recherche-développement (R-D) et du nombre de chercheurs.

Pourtant, face à la concurrence américaine ou chinoise, l'Union européenne accuse un retard dans les investissements en R-D et compte moins de nouvelles entreprises qui s'imposent comme chefs de file sur la scène mondiale. Et bien qu'elle ait augmenté ses investissements en R-D au cours des deux dernières décennies, l'Europe reste en deçà de l'objectif qu'elle s'était fixé pour 2020 d'investir 3 % de son produit intérieur brut (PIB) dans ce domaine. En outre, les dépenses de R-D restent fortement concentrées dans quelques États membres de l'UE, ce qui entraîne une fracture scientifique et technologique entre les pays.

Intensité de recherche-développement (dépenses en % du PIB), 2000-2020



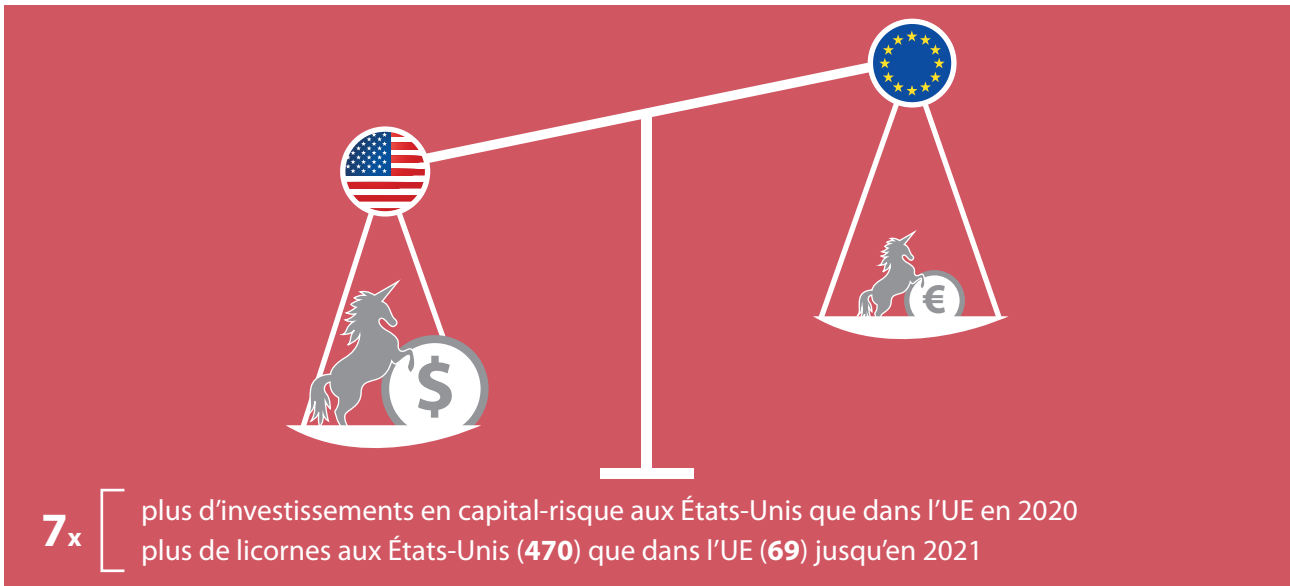
Performances de l'UE en matière de science, de recherche et d'innovation en 2022

Source : OCDE (Principaux indicateurs de la science et de la technologie) sur la base des données de l'UE. (Lien).
Lien vers les statistiques : <https://ec.europa.eu/assets/rtd/srip/2022/figure-5-2-1.xlsx>

À l'heure actuelle, l'Europe semble limitée dans sa capacité à exploiter son excellente base scientifique pour stimuler l'innovation, adopter de nouvelles technologies et commercialiser ses idées. Or, la croissance économique devrait dépendre de plus en plus de l'innovation. Le **Forum économique mondial** estime que 70 % de la nouvelle valeur créée dans l'économie mondiale au cours des dix prochaines années reposera sur le numérique, une tendance encore accélérée par la pandémie de coronavirus.

Les investissements sont un facteur essentiel expliquant la performance réduite de l'Europe en matière d'innovation. Les investisseurs européens, qui adoptent une approche attentiste, semblent bien plus frileux face au risque que leurs homologues dans d'autres régions du monde. Il ne faut pas négliger ce phénomène, car l'innovation voit aujourd'hui son rythme s'accroître. Porteuse de transformations profondes, elle se complexifie davantage et repose de plus en plus sur la science. Compte tenu de l'insuffisance de capitaux à risque et d'autres investissements, il est difficile pour les innovateurs européens d'adopter de nouvelles technologies ou de se lancer dans de nouvelles activités « disruptives ». En 2020, le niveau des investissements en capital-risque sur le marché de l'UE était sept fois inférieur à celui des États-Unis. Par conséquent, on retrouve beaucoup moins de « licornes » en Europe que sur le continent américain. Ce phénomène pèse sur la compétitivité de l'UE et retarde sa transformation en une économie verte et numérique.

Le Groupe Banque européenne d'investissement (BEI) s'emploie à renverser les obstacles à l'investissement et à placer l'UE aux avant-postes de la prochaine vague d'innovations. Il a pour objectif d'encourager de nouvelles technologies qui permettent de relever les défis de notre époque et aident les innovateurs européens à devenir des chefs de file mondiaux sur le plan technologique.



Source : Commission européenne, direction générale de la recherche et de l'innovation (2022). *Les performances de l'UE en matière de science, de recherche et d'innovation 2022*. Office des publications de l'Union européenne.

LE RÔLE DU GROUPE BEI

Le Groupe BEI est l'un des plus grands bailleurs de fonds publics de l'innovation dans l'UE. Il fournit des capitaux à long terme et des services de conseil.

Depuis l'an 2000, le Groupe BEI a investi plus de 270 milliards d'euros dans l'innovation et les compétences pour laisser libre cours à des millions d'esprits innovants et les mettre en relation dans toute l'Union européenne et au-delà, faire avancer l'innovation et surmonter les obstacles économiques et sociaux d'aujourd'hui et de demain.

Le Groupe BEI est aussi le plus grand bailleur de capital-risque de l'UE, par l'intermédiaire de sa filiale, le Fonds européen d'investissement (FEI). Le FEI a appuyé près de la moitié des licornes européennes (jeunes entreprises valorisées à plus d'un milliard de dollars) qui sont apparues ces 15 dernières années, principalement aux premiers stades de leur développement. Skype, Skyscanner, UiPath, WeTransfer, Wise, BlaBlaCar, Spotify, Shazam, Just Eat, Farfetch, Rovio et Zalando sont des exemples d'entreprises soutenues par le FEI.

De concert avec la Commission européenne et d'autres partenaires, le Groupe BEI conçoit des instruments financiers qui absorbent une partie des risques que les banques et d'autres investisseurs prennent lorsqu'ils financent des initiatives innovantes et moins sûres. Un prêt accordé par la BEI à un projet est considéré comme une approbation ou un sceau d'excellence, en raison de l'évaluation de la viabilité technique et de la qualité réalisée par la Banque. Ce soutien incite les banques à prêter ainsi que les fonds et autres acteurs du secteur privé à investir, ce qui crée un écosystème de financements durables à l'appui de l'innovation européenne.

Le Groupe BEI possède un large portefeuille de **produits financiers** pour relever divers défis en matière d'innovation et de développement des compétences. Il peut s'agir de prêts visant à aider les universités à se doter d'infrastructures de recherche, d'un appui à la formation professionnelle, de financements pour les jeunes pousses ou de ressources destinées à soutenir les grandes entreprises qui souhaitent étendre leurs activités, innover et développer leur infrastructure numérique, en particulier en zones rurales.

Les instruments financiers soutenus par l'UE, comme **InvestEU** et le **Fonds européen pour les investissements stratégiques** (FEIS), ont transformé le paysage européen du financement de l'innovation. Ils permettent au Groupe BEI de concevoir de nouveaux instruments destinés aux entreprises très innovantes, comme **InnovFin (prêts d'amorçage-investissement)**. Ils associent les avantages d'un prêt à long terme à un modèle de rémunération fondé sur la performance de l'entreprise.

En plus de ses financements, la BEI apporte une assistance technique et des services de conseil pour les projets innovants. En collaboration avec la Commission européenne, dans le cadre du volet **Services de conseil du dispositif InnovFin**, la BEI fournit des orientations aux entreprises innovantes sur la façon de structurer leurs projets de recherche-développement pour améliorer leur accès aux financements. Les conseillers InnovFin soutiennent aussi les institutions publiques ou semi-publiques dans des domaines spécifiques destinés à façonner l'avenir, comme l'espace, le calcul intensif et les technologies de rupture, en apportant un éclairage sur les besoins, les lacunes et les défaillances du marché tant du point de vue du financement des projets que de la politique de l'UE.

La BEI joue un rôle important par ses diverses interventions :

- **appui** à des entreprises innovantes au niveau de la mise au point et de la commercialisation de leurs nouveaux produits, processus et services ;
- **promotion** de l'investissement public et privé dans la R-D ;
- **contribution** à l'achèvement du réseau numérique de l'Europe ;
- **investissement dans la recherche fondamentale**, les infrastructures de recherche et l'éducation ;
- **investissement dans la transformation numérique** de l'industrie (industrie 4.0), y compris le développement des compétences et la formation ;
- **soutien** à la transformation numérique de tous les autres secteurs de l'économie ;
- **investissement** dans des technologies de pointe, telles que le « nouvel espace », l'intelligence artificielle, les technologies quantiques, les nouveaux matériaux et les semi-conducteurs.



Grâce à un prêt de 35 millions d'euros de la BEI, la société finlandaise IQM peut accélérer la mise au point et la commercialisation de ses processeurs quantiques.



JETER LES BASES DE DEMAIN : FINANCEMENT DE RÉSEAUX NUMÉRIQUES

L'accès continu à l'information, au commerce, à la communication, aux amis, aux divertissements et à une myriade d'autres choses est devenu un besoin quotidien pour des milliards de personnes. Des domaines comme l'industrie, la santé, l'éducation et les services publics se tournent de plus en plus vers le numérique, stimulant la demande de réseaux rapides et fiables. La BEI appuie les investissements dans les réseaux numériques afin de soutenir et d'accélérer le développement de nouvelles technologies comme la 5G et d'améliorer l'accès au numérique dans les zones rurales.

INVESTIR DANS UNE ÉNERGIE NOUVELLE ET PLUS PROPRE

Afin de limiter les conséquences de la crise climatique pour les générations futures, il va falloir éliminer la quasi-totalité des émissions de gaz à effet de serre d'ici le milieu de ce siècle. Cela implique une transformation radicale de nos systèmes énergétiques à plusieurs niveaux. Le Groupe BEI appuie des entreprises qui créent des technologies de pointe afin de contribuer à mettre un terme aux changements climatiques.

AMÉLIORER LES INFRASTRUCTURES DE RECHERCHE ET D'ENSEIGNEMENT

Les idées alimentent de plus en plus la croissance économique en Europe. L'investissement dans les infrastructures de recherche et d'enseignement supérieur fournit le fondement permettant de les faire naître. Les personnes hautement qualifiées et la recherche de qualité forment le socle de la capacité de l'Union européenne à innover avec succès.

OPÉRER LA TRANSFORMATION NUMÉRIQUE DE L'ÉCONOMIE

La montée en puissance des technologies numériques, comme l'intelligence artificielle ou l'internet des objets, et leur convergence croissante avec le monde physique ont entraîné des changements rapides de grande ampleur dans des pans entiers de l'économie. La BEI appuie des projets qui visent à mettre au point des technologies et des applications numériques de pointe pour garantir que l'UE dispose des capacités numériques nécessaires pour suivre le rythme et même prendre la tête de cette transformation qui s'accélère.

REPOUSSER LES FRONTIÈRES DES SCIENCES DE LA VIE

Les petites et moyennes entreprises sont à l'origine de l'essentiel des innovations dans le secteur des sciences de la vie. Ces entreprises innovantes mettent au point de nouveaux médicaments contre des maladies potentiellement mortelles et des dispositifs et solutions de gestion de la santé qui améliorent considérablement la qualité et l'espérance de vie. L'innovation est toutefois un processus long, complexe et coûteux, en particulier dans le domaine des sciences de la vie. La transformation de recherches prometteuses en produits commerciaux demande du temps et des ressources, ce qui peut dissuader les investisseurs en quête d'un retour sur investissement plus rapide. Le Groupe BEI contribue à octroyer des financements à long terme à des entreprises qui innovent dans le domaine des sciences de la vie.

PROJETS MARQUANTS

Financement de centres de recherche stratégiques en Grèce

La BEI a signé un accord de prêt de 119 millions d'euros sur 25 ans pour la modernisation et l'extension d'infrastructures stratégiques de R-D en Grèce. Soutenant six des centres de recherche grecs les plus éminents, le nouveau financement servira à la construction et à la rénovation de plusieurs bâtiments de recherche ainsi qu'à l'achat de matériel scientifique. Ce concours devrait permettre de créer plus de 700 emplois à temps plein, dont 525 postes de professionnels de la recherche hautement qualifiés.

[Plus d'informations en ligne](#)

Amélioration des établissements d'enseignement en Finlande

La ville finlandaise de Turku prévoit de construire de nouvelles écoles et de rénover des bâtiments scolaires existants grâce à un prêt de 190 millions d'euros de la BEI. Ce financement permettra à la ville d'accélérer la modernisation de son environnement d'enseignement et d'apprentissage ainsi que de renforcer l'efficacité énergétique et les normes de santé et de sécurité de ses écoles. Ce projet de rénovation du patrimoine scolaire, qui figure parmi les plus ambitieux d'Europe, a pour but de moderniser et d'adapter les infrastructures afin de renforcer les compétences non techniques des enfants, telles que le travail d'équipe, la gestion de projet et la collaboration.

[Plus d'informations en ligne](#)

Des vélos électriques plus sûrs en Italie

Blubrake, une start-up italienne spécialisée dans les systèmes de freinage antiblocage (ABS) de nouvelle génération pour vélos électriques, espère se développer à l'international et devenir un leader sur le marché de l'ABS grâce à un prêt d'amorçage-investissement de 10 millions d'euros accordé par la BEI. Blubrake s'attend à ce que la technologie ABS devienne une norme de sécurité essentielle pour tous les véhicules électriques légers, comme elle l'est devenue dans le secteur automobile.

[Plus d'informations en ligne](#)

Modernisation de la connectivité numérique avec le voisinage méridional

La Commission européenne a signé un accord avec BEI Monde, la branche spécialisée de la Banque qui cherche à accroître l'impact des partenariats internationaux et du financement du développement au-delà de l'Europe, portant sur une subvention de l'UE de 40 millions

d'euros destinée à soutenir une liaison optique sous la Méditerranée. Cette subvention, qui relève du projet Medusa au titre du plan économique et d'investissement de l'Union européenne pour le voisinage méridional, garantira une liaison directe à haut débit entre les milieux de la recherche et de l'éducation et les utilisateurs des pays d'Afrique du Nord et de l'Union européenne.

[Plus d'informations en ligne](#)

Développement de l'informatique en nuage en Europe

La BEI a signé un accord de prêt de 200 millions d'euros avec OVH, l'un des principaux fournisseurs européens de services en nuage. Ce financement soutiendra le projet d'accélération du développement international de l'entreprise avec l'ouverture de 15 centres de données, dont dix en Europe, d'ici la fin de 2024. Il s'agit de la première opération de la BEI avec un acteur du marché des services en nuage.

[Plus d'informations en ligne](#)

Renforcement de la R-D néerlandaise pour la fabrication numérique

La BEI accorde un financement de 16 millions d'euros pour soutenir les investissements en R-D d'Airborne International, une entreprise néerlandaise spécialisée dans le développement et la production de produits composites avancés. Airborne compte sur le prêt d'amorçage-investissement de la BEI pour renforcer la mise au point de nouveaux composites et la recherche de nouvelles applications intéressantes, réduire sa consommation d'énergie et créer 114 emplois hautement qualifiés.

[Plus d'informations en ligne](#)

Nouveau vaccin maternel par une entreprise biotechnologique danoise

MinervaX ApS, une société privée danoise du domaine des biotechnologies qui met au point un nouveau vaccin protéique contre le streptocoque du groupe B (SGB), a reçu un coup de pouce de la BEI sous la forme d'un prêt de 50 millions d'euros. Ce concours lui permettra de faire progresser son candidat-vaccin contre le SGB, qui en est à ses derniers stades de développement. L'Agence européenne des médicaments lui a accordé le statut « PRIME », compte tenu des possibilités qu'il présente en matière de prévention des infections néonatales potentiellement mortelles causées par la transmission du SGB pendant l'accouchement.

[Plus d'informations en ligne](#)

RESSOURCES



INFORMATIONS GÉNÉRALES

- Page de la BEI consacrée à l'innovation
- Fonds européen pour les investissements stratégiques
- InnovFin – Financement européen de l'innovation
- Services de conseil du dispositif InnovFin
- Les prêts d'amorçage-investissement de la BEI
- Rapport et enquête de la BEI sur l'investissement

CONTENU RÉDACTIONNEL

- Solutions pour le climat (podcast)
- Articles de blog
- Future Europe (podcast)

VIDÉOS

- Les prêts d'amorçage-investissement de la BEI
- L'appui aux petites entreprises
- L'innovation dans le bassin méditerranéen
- Un monde d'énergies propres



Avec le soutien de la BEI, Prysmian Group, une entreprise italienne spécialisée dans les câbles, se lance dans la R-D de réseaux de télécommunications ultrarapides et de réseaux électriques plus intelligents et plus durables.



Innovation TOUR D'HORIZON 2023



Banque européenne
d'investissement



CONTACTS POUR LA PRESSE

Susanne Gutjahr
+352 248581487
s.gutjahr@eif.org

Secrétariat du service de presse
+352 4379-21000
press@eib.org — www.eib.org/press

CONTACTS D'ORDRE GÉNÉRAL

Banque européenne d'investissement
98-100 boulevard Konrad Adenauer
L-2950 Luxembourg

Bureau d'information
+352 4379-22000
+352 4379-62000
info@eib.org — www.eib.org



Ce tour d'horizon, avec des liens vers des articles, des brochures et des vidéos,
est disponible en ligne :

www.eib.org/innovation