



La production de déchets ne cesse d'augmenter à l'échelle mondiale. Rien que dans l'Union européenne (UE), les citoyens et les entreprises produisent plus de **2 milliards de tonnes de déchets par an**, principalement issus de la construction, des mines et de l'industrie, soit 4,8 tonnes par habitant. Chaque Européen génère, en moyenne, **une demi-tonne de déchets municipaux par an**, dont moins de la moitié est recyclée. Ces déchets ont des effets négatifs sur notre environnement, notre santé ainsi que sur la biodiversité et entraînent des coûts de gestion élevés. Leur présence atteste aussi que nous n'utilisons pas les ressources limitées de la Terre de manière efficace.

La population mondiale consomme plus de **100 milliards de tonnes de matières premières chaque année** et plus de 90 % de l'ensemble de celles qui sont extraites et utilisées sont gaspillés. L'économie circulaire vise à remédier à cette situation en supprimant complètement la notion de déchet. Cet objectif peut être atteint en prolongeant la durée de vie et d'utilisation des ressources, des matériaux et des produits, en repensant et en redéfinissant les produits et les processus opérationnels, en mettant au point des solutions et des modèles de services innovants et en encourageant des modes de consommation plus durables. Si nous y parvenons, nous réduirons la consommation de matériaux et d'énergie, la production de déchets et les émissions de gaz à effet de serre. La Banque européenne d'investissement (BEI) soutient la transition vers une économie circulaire au moyen de trois activités qui se renforcent mutuellement : **le financement, les services de conseil et la sensibilisation.**

Entre 2018 et 2022, la BEI a consacré **3,4 milliards d'euros** au cofinancement de **118 projets liés à l'économie circulaire** dans différents secteurs, et elle est prête à en faire davantage. Les projets d'économie circulaire présentant un profil de risque plus élevé ont été financés au moyen de nos instruments de partage des risques qui bénéficient de la garantie de l'UE.

Outre des capitaux, la Banque propose des conseils financiers et techniques visant à améliorer la bancabilité et le potentiel de financement des projets liés à l'économie circulaire.

Enfin, la sensibilisation et les partenariats sont essentiels pour permettre la transition vers ce modèle économique.

En 2020, la Commission européenne a adopté son **plan d'action pour l'économie circulaire**, un élément essentiel du **pacte vert pour l'Europe** qui vise à rendre l'Union européenne neutre pour le climat d'ici à 2050. Le plan d'action introduit des mesures spécifiques destinées à promouvoir une économie circulaire, notamment en faisant des produits durables la norme dans l'Union européenne et en mettant l'accent sur les secteurs qui utilisent le plus de ressources – et où le potentiel de circularité est élevé – tels que le matériel électronique et les technologies de l'information, les batteries et les véhicules, les emballages, les plastiques, les textiles, la construction et les bâtiments, et les denrées alimentaires, l'eau et les nutriments.

En 2019, la BEI a lancé **l'initiative conjointe en faveur de l'économie circulaire** en collaboration avec les principales banques et institutions nationales de promotion économique de l'UE, dans l'objectif d'**investir au moins 10 milliards d'euros dans ce domaine d'ici la fin de 2023**. De concert avec la plateforme européenne de conseil en investissement, nous avons également mis sur pied le site web **Circular City Funding Guide** et l'initiative **Circular City Centre (C3)**, un centre de compétences et de ressources au sein de la BEI qui a vocation à accompagner les villes de l'UE dans leur transition vers l'économie circulaire. L'initiative C3 est en cours de déploiement avec le soutien de la Commission européenne.



FAITS ET CHIFFRES

L'économie circulaire permet de préserver les ressources, de réduire notre incidence sur le climat et l'environnement, de favoriser une croissance économique durable et de créer des emplois. Elle peut contribuer en outre à un approvisionnement sûr en matières premières critiques.

Environ 45 % des émissions mondiales de gaz à effet de serre proviennent de l'utilisation et de la fabrication de produits, ainsi que de la production alimentaire. La mise en œuvre de stratégies relevant de l'économie circulaire dans seulement cinq domaines clés (ciment, aluminium, acier, plastique et alimentation) permettrait d'éliminer près de **la moitié des émissions mondiales de gaz à effet de serre liées à la production de biens**, soit 9,3 milliards de tonnes d'équivalent CO₂ en 2050. Cela reviendrait à supprimer les émissions actuelles issues de l'ensemble des transports.

Les interventions favorisant l'économie circulaire peuvent également **enrayer la perte de biodiversité à l'échelle mondiale** et contribuer à sa restauration aux niveaux de 2000 d'ici à 2035. En réduisant la pollution de l'air, de l'eau et du sol, l'économie circulaire contribue également à protéger notre santé.

La transition vers un modèle circulaire peut aussi profiter aux entreprises. En adoptant l'économie circulaire dans leur modèle commercial, leurs procédés de production et leurs produits, les entreprises peuvent réaliser d'importantes économies sur le plan des matériaux, de l'énergie et de la gestion des déchets, et améliorer ainsi leurs rendements et leurs avantages concurrentiels.

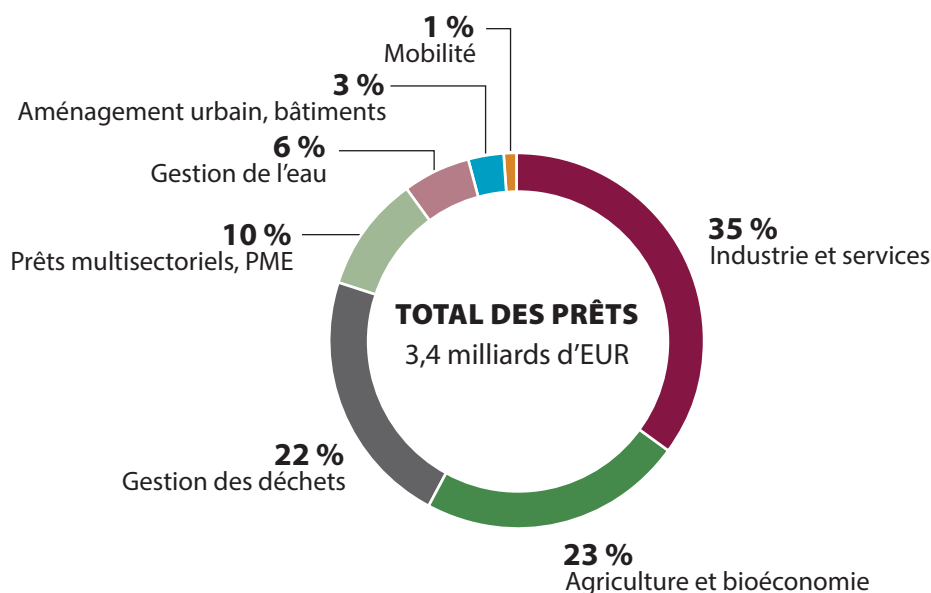
En outre, l'Organisation internationale du travail estime que la transition vers une économie circulaire pourrait **conduire à une augmentation du nombre d'emplois de 7 à 8 millions à l'échelle mondiale d'ici 2030**.

Or, aujourd'hui, **moins de 10 % de l'activité économique mondiale est circulaire**.

En publiant sa **Feuille de route de la banque du climat**, la BEI s'est engagée à aligner toutes ses nouvelles opérations sur les objectifs et les principes de l'accord de Paris et à mobiliser 1 000 milliards d'euros d'investissements pour l'action en faveur du climat et la durabilité environnementale au cours de la décennie 2020-2030.

Le soutien de la BEI à l'économie circulaire couvre divers secteurs, dont l'agriculture et la bioéconomie, l'industrie et les services, la mobilité, les petites et moyennes entreprises, l'aménagement urbain, la gestion des déchets et la gestion de l'eau.

PRÊTS DE LA BEI EN FAVEUR DE L'ÉCONOMIE CIRCULAIRE, PAR SECTEUR (2018-2022)





La Verspillingsfabriek aux Pays-Bas transforme les résidus de cuisine et les excédents en nouveaux produits alimentaires.

PROJETS MARQUANTS

Les projets liés à l'économie circulaire déclinent un éventail de stratégies pour préserver les matières premières, l'énergie et la main-d'œuvre investies dans les produits. Du recyclage à la refonte des processus en passant par la réutilisation, la refabrication ou la réparation des produits, les solutions circulaires peuvent être mises en œuvre dans tous les secteurs. Voici quelques exemples de projets et d'initiatives soutenus par la BEI pour une économie plus durable.

De nouveaux tissus à partir de vieux vêtements en Suède

Renewcell, spécialiste suédois de l'innovation dans le secteur de la mode, a conçu une méthode de transformation des vêtements mis au rebut en Circulose®, une pâte textile qui permet de fabriquer de nouveaux tissus. Grâce au prêt de la BEI d'un montant de 30 millions d'euros, elle construira sa première usine de recyclage de textile à l'échelle commerciale qui déchiquettera les vieux vêtements pour les transformer en nouveaux fils.

[Plus d'informations en ligne](#)

Promouvoir des solutions circulaires pour les plastiques

Le prêt de la BEI de 250 millions d'euros est destiné à soutenir le programme d'investissement pluriannuel de Borealis, qui met au point des solutions à base de polyoléfinés dans le domaine de la circularité des plastiques. Les polyoléfinés entrent en jeu dans un large éventail d'applications : produits de consommation, emballages, câbles pour le transport d'électricité et matériaux industriels et de construction. Grâce au concours de la BEI, Borealis est en mesure d'intensifier ses travaux portant sur de nouvelles solutions circulaires

à base de polyoléfinés dans ses centres d'innovation en Autriche, en Suède et en Finlande.

[Plus d'informations en ligne](#)

Un fonds de participation consacré à la bioéconomie circulaire

La BEI a investi 65 millions d'euros dans le [Fonds européen pour une bioéconomie circulaire](#). Il s'agit du premier fonds de participation exclusivement consacré à la bioéconomie et à la bioéconomie circulaire dans l'Union européenne et dans les pays associés au programme [Horizon 2020](#). Il vise à financer des projets novateurs et des entreprises innovantes en phase de croissance. En octobre 2020, il a pris ses premières participations dans PeelPioneers, une entreprise néerlandaise qui crée de la valeur à partir des flux de déchets alimentaires, et dans ProLupin, qui développe des protéines végétales et des substituts laitiers.

[Plus d'informations en ligne](#)

Recycler les chutes de titane en France

La BEI a accordé un prêt de 30 millions d'euros pour soutenir la construction de la première installation industrielle de recyclage et de refonte de déchets de titane et d'alliages de titane de qualité aéronautique dans l'UE. L'usine permettra de réduire la dépendance à l'égard du titane importé (une matière première utilisée dans de nombreux produits) et d'éviter l'émission de 100 000 tonnes de dioxyde de carbone par an. L'ouverture de ce site a aussi vocation à répondre à la forte croissance de la demande de ce métal dans l'aéronautique et à renforcer les compétences métallurgiques dans le bassin d'emploi des Combrailles dans la région française Auvergne-Rhône-Alpes.

[Plus d'informations en ligne](#)





Transformer le bois recyclé en mobilier en Italie

Saviola Holding est une entreprise italienne qui fabrique des panneaux et du mobilier en bois recyclé et participe ainsi à l'économie circulaire. Cageots, palettes, meubles mis au rebut et déchets de taille sont acheminés dans ses locaux pour y être nettoyés, broyés et pressés et produire de nouveaux panneaux de bois 100 % recyclés. Chaque année, l'entreprise collecte et traite une quantité de bois de récupération équivalente à plus de 30 fois le volume du Colisée, et ses produits permettent de préserver près de 3 millions d'arbres – de quoi constituer une forêt de la superficie de Rome. La BEI a accordé à Saviola un prêt de 115 millions d'euros pour qu'elle investisse dans une production plus respectueuse de l'environnement et économe en énergie. Afin d'aider l'entreprise à tirer le meilleur parti possible de ce financement, des consultants externes et des spécialistes de la BEI ont analysé l'inventaire des émissions de ses systèmes de production et de sa chaîne d'approvisionnement et fourni des conseils pour la définition de ses objectifs de réduction des émissions à moyen et à long terme.

[Plus d'informations en ligne](#)

Des solutions logicielles et matérielles pour réduire le gaspillage alimentaire en Roumanie

Le prêt de la BEI de 7,5 millions d'euros permettra à l'entreprise roumaine de gestion des déchets alimentaires Winnow de développer des solutions logicielles et matérielles destinées à faciliter le suivi des types et des quantités de denrées alimentaires gaspillées dans les grandes cuisines. L'objectif ultime est de fournir au personnel des cuisines des données qui leur permettent d'éviter le gaspillage alimentaire.

[Plus d'informations en ligne](#)



Winnow met au point des solutions logicielles et matérielles visant à réduire le gaspillage alimentaire dans les cuisines professionnelles.

Des blocs de maçonnerie qui absorbent le carbone

La production de ciment est à l'origine de 2,4 % des émissions mondiales de dioxyde de carbone de source industrielle et énergétique. Quatre entreprises belges travaillent ensemble pour mettre au point un bloc de maçonnerie innovant fabriqué à partir de dioxyde de carbone provenant d'autres procédés industriels. Le produit pourrait entraîner des répercussions importantes pour l'industrie à l'échelle mondiale et pour la lutte contre le réchauffement de la planète. Les entreprises ont estimé les coûts de développement à 7,5 millions d'euros et sollicité le soutien et les conseils du Fonds pour l'innovation, un programme de financement de la Commission européenne pour les technologies innovantes à faible intensité de carbone. Le projet a reçu le soutien de spécialistes de l'équipe de la BEI chargée de ce fonds. Il a été présélectionné par l'Agence exécutive européenne pour le climat, les infrastructures et l'environnement pour bénéficier d'une subvention de 4 millions d'euros (60 % des dépenses d'investissement pour le développement du procédé) dans le cadre d'un appel au Fonds pour l'innovation pour les petits projets.

[Plus d'informations en ligne](#)

Économiser l'eau sous la douche

Orbital Systems, une entreprise suédoise innovante en phase de démarrage, a mis au point un système de douche économe en eau qui peut être utilisé à domicile, dans les véhicules et dans les hôtels, et permet d'économiser jusqu'à 90 % d'eau et jusqu'à 80 % d'énergie par rapport aux douches classiques. Au lieu d'être évacuée dans les égouts, l'eau est filtrée et réutilisée au cours d'une même douche. La BEI a accordé un prêt de 15 millions d'euros à Orbital pour mettre au point et commercialiser ses produits à grande échelle.

[Plus d'informations en ligne](#)



Les dirigeants des quatre entreprises qui fabriquent des blocs de maçonnerie innovants baptisés « CO2ncreAT » (jeu de mots en anglais avec « concrete » qui veut dire béton, et « eat » « manger ») à partir de sous-produits de la sidérurgie, avec leur produit.



RESSOURCES

SITES WEB

- [La BEI dans l'économie circulaire](#)
- [The Circular City Funding Guide](#)
- [The Circular City Centre \(C3\)](#)

PUBLICATIONS

- [The EIB Circular Economy Guide](#)
- [Cutting plastics pollution](#)
- [The 15 circular steps for cities](#)
- [A Guide for Developing a Circular City Strategy](#)
- [A catalogue of circular city actions and solutions](#)
- [A guide for circularity in the urban built environment](#)
- [Joint Initiative on Circular Economy](#)
- [The virtuous circle](#)
- [Access-to-finance conditions for projects supporting circular economy](#)
- [Access-to-finance conditions for investments in bio-based industries and the blue economy](#)

BLOGS

- [Automatiser le traitement des déchets solides](#)
- [Où peut-on jeter cela ?](#)
- [Ajouter au panier vert](#)
- [La douche spatiale suédoise](#)
- [Recyclage du titane : une nouvelle source précieuse d'approvisionnement en métal pour l'Europe](#)

PODCAST

- [Des déchets de cuisine qui ne manquent pas de saveur](#)

VIDÉOS

- [Appliquer les principes de la circularité à tout ce que nous faisons](#)
- [Laissons nos océans respirer](#)
- [Renewcell rend le secteur de la mode plus vert](#)
- [Histoires d'éboueuses à Jujuy](#)



Économie circulaire TOUR D'HORIZON 2023



Banque européenne
d'investissement



Rosa, qui a ramassé des déchets dans une décharge pendant 30 ans en Argentine, est aujourd'hui couturière et contribue au recyclage des textiles dans le cadre d'un [projet financé par la BEI](#).

CONTACTS POUR LA PRESSE

Vanessa Paul

+352 4379-84331
v.paul@eib.org

Bruno Hoyer

+352 4379-83045
b.hoyer@eib.org

Service de presse

+352 4379-21000
+352 4379-61000
press@eib.org — www.eib.org/press

CONTACTS D'ORDRE GÉNÉRAL

Banque européenne d'investissement

98-100 boulevard Konrad Adenauer
L-2950 Luxembourg

Bureau d'information

+352 4379-22000
+352 4379-62000
info@eib.org — www.eib.org



Ce tour d'horizon, avec des liens vers des articles, des brochures et des vidéos,
est disponible en ligne à l'adresse :

www.eib.org/circular-economy